

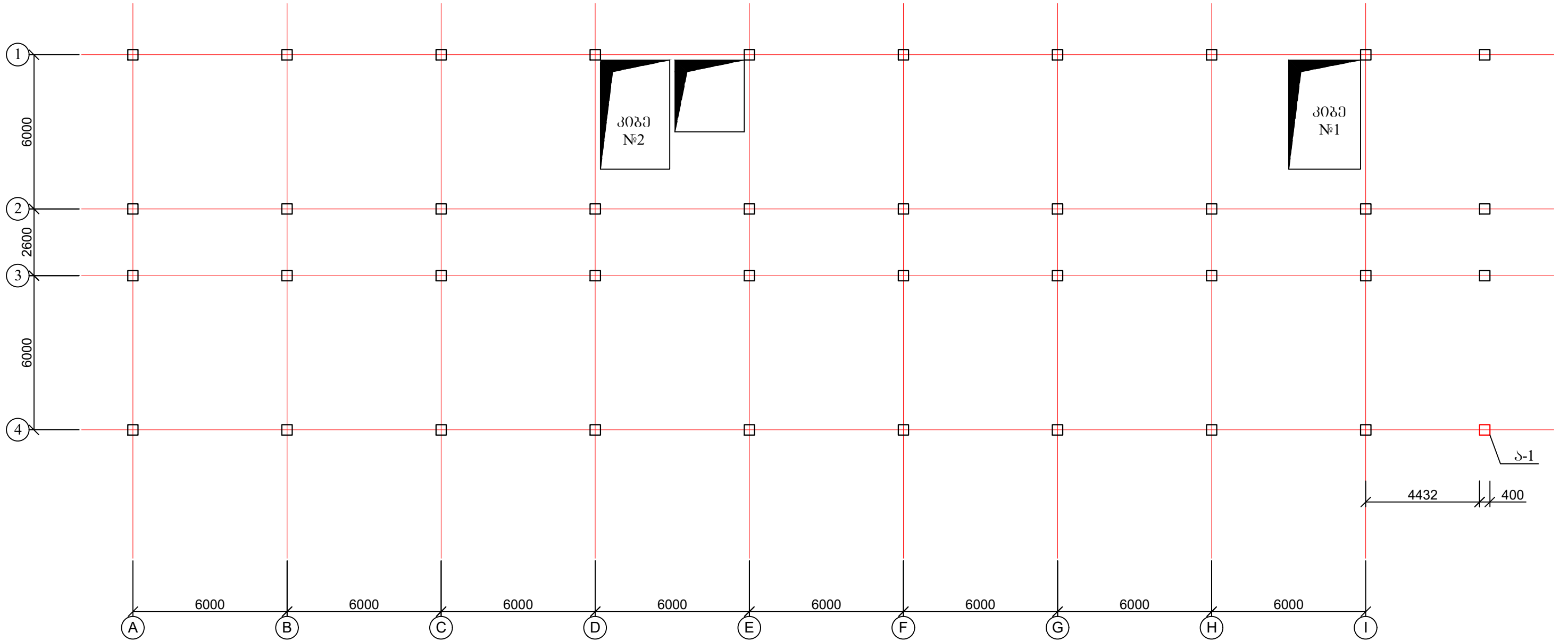
შ.პ.ს. "არქიკოლეგიუმი"

შ.პ.ს. "ავერსი"-ს მულტიპროფილური კლინიკის აზომვითი ნახაზი ქ. მარნეულში, 26
მაისის ქუჩაზე, ფონიჭალა-მარნეული-გუგუთის საავტომობილო გზის მარჯვენა მხარეს
(სკ:83.02.30.166)

კონსტრუქციული ნაწილი

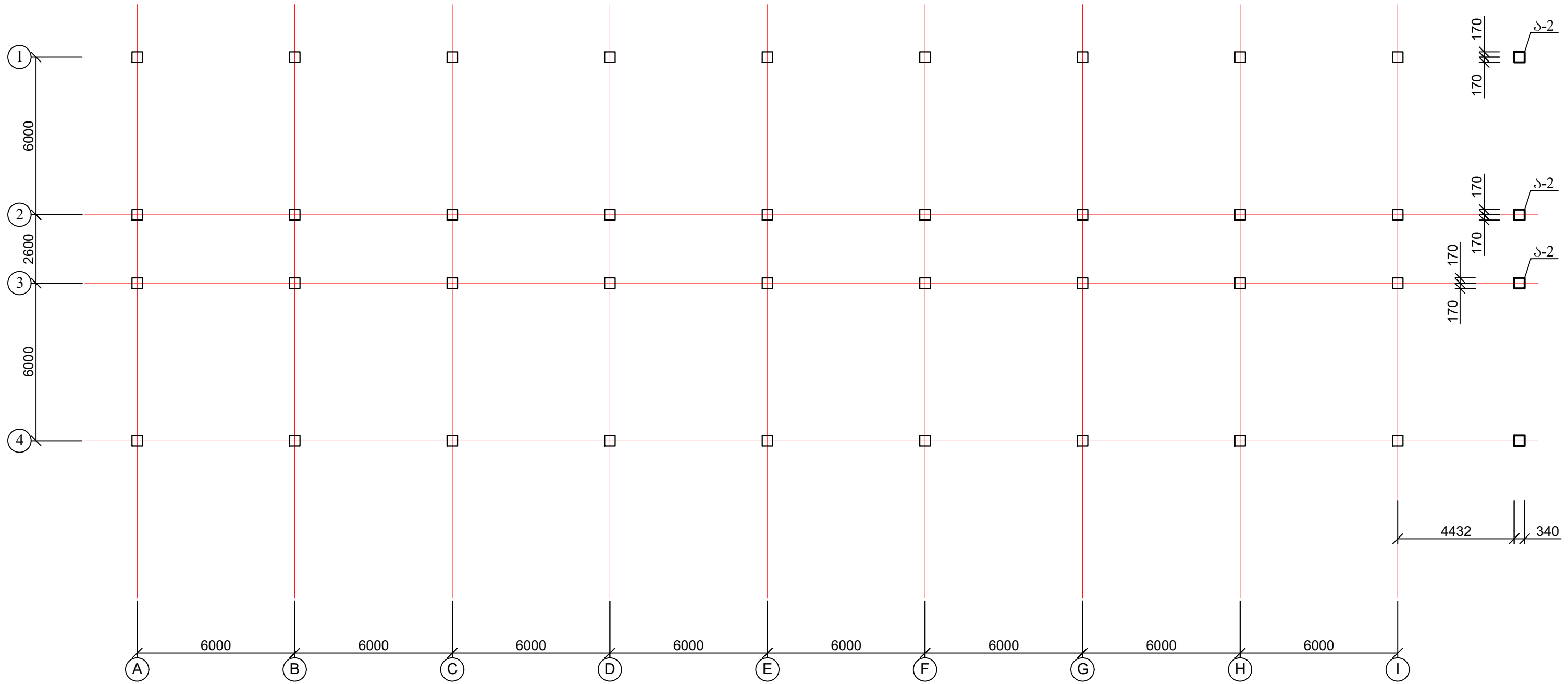
თბილისი 2018 წელი

ქიმიური ანკერების განლაგება 1.58 ნომერულზე



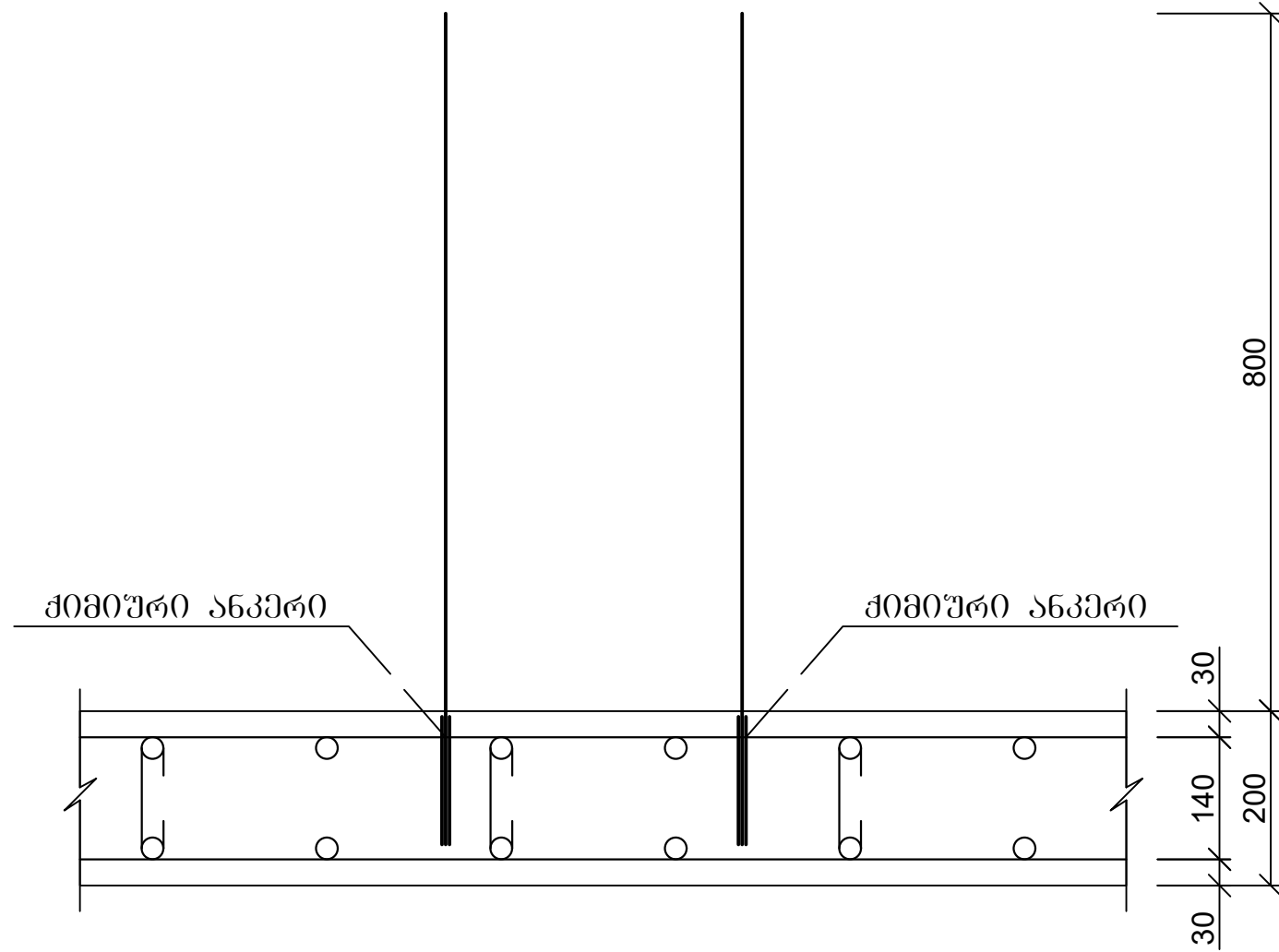
შ.პ.ს. "ავერსი"-ს კლინიკის პროექტი ქ. მარნეული, 26 მასის ქუჩაზე, ფონიჭალა-მარნეული-გეგუთის საავტომობილო გზის მარჯვენა მხარე (ს.კ. 83.02.01.712)				სტადია	ფურც.	რაოდ
					კ	
დირექტორი	თ. მურვანიძე			შ.პ.ს. "არქიტექტურა"		
პრ. მთ. არქიტ.	თ. მურვანიძე					
პრ. მთ. ინჟინ.	ზ. სილაგაძე	<i>წმ</i>				
შეასრულა	რ. სილაგაძე	<i>ხ. სილაგაძე</i>	ქიმიური ანკერების განლაგება 1.58 ნომერულზე			
შეამოწმა	ზ. სილაგაძე	<i>წმ</i>	მასშტაბი			

ქიმიური ანკერების განლაგება 4.88 ნომერულზე



შ.პ.ს. "ავერსი"-ს კლინიკის პროექტი ქ. მარნეული, 26 მასის ქუჩაზე, ფონიჭალა-მარნეული-გეგუთის საავტომობილო გზის მარჯვენა მხარე (ს.კ. 83.02.01.712)				სტადია	ფურც.	რაოდ
					კ	
დირექტორი	თ. მურვანიძე			მასშტაბი	შ.პ.ს. "არქიტექტუმი"	ქიმიური ანკერების განლაგება 4.88 ნომერულზე
პრ. მთ. არქიტ.	თ. მურვანიძე					
პრ. მთ. ინჟინ.	ზ. სილაგაძე	<i>წმ</i>				
შეასრულა	რ. სილაგაძე	<i>ს. სილაგაძე</i>				
შეამოწმა	ზ. სილაგაძე	<i>წმ</i>				

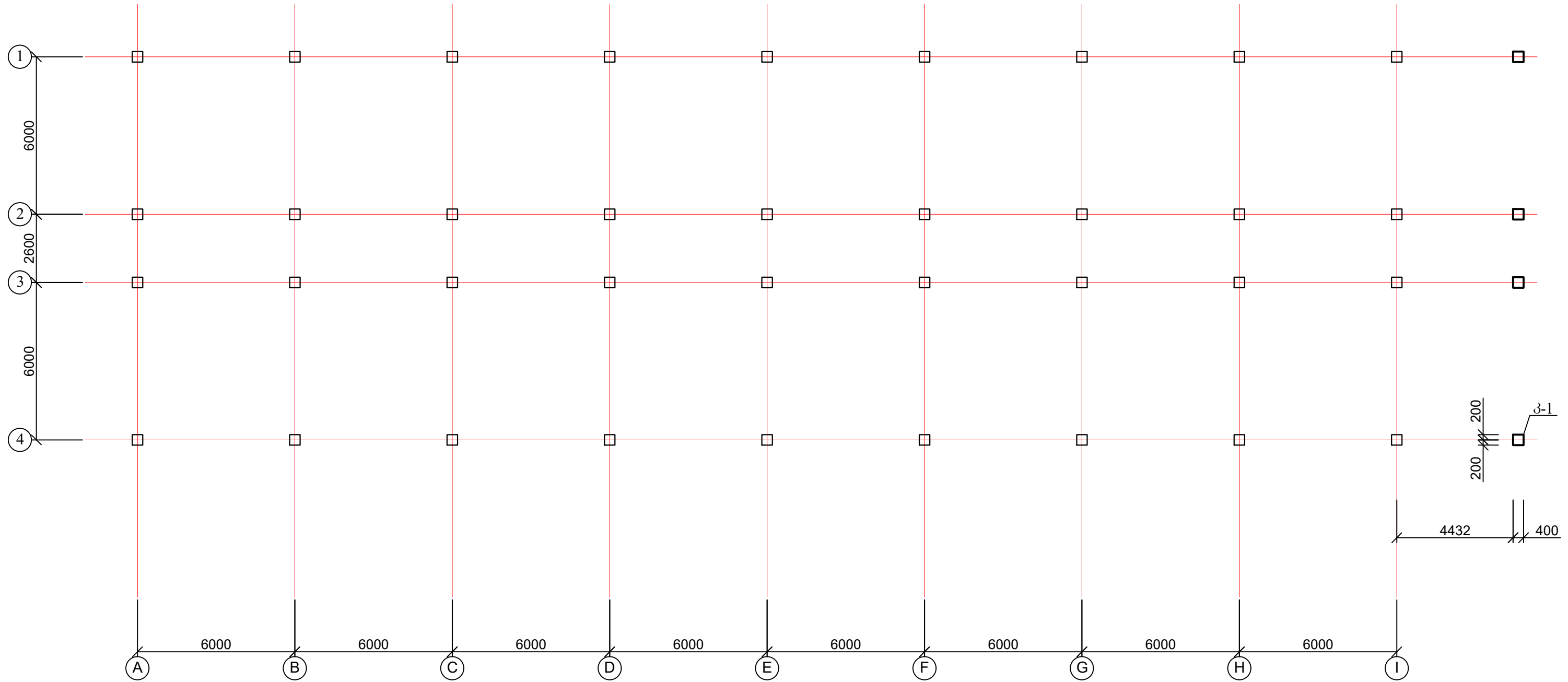
ქიმიური ანკერის ჩაანკერება ბალახურვის ფილაში



პოზ	დასახელება	რაოდ	წონა კგ	
			ერთ	სულ
	ანკერი ა-2	4		
1	16 A500c L=1000	4	1.60	6.4

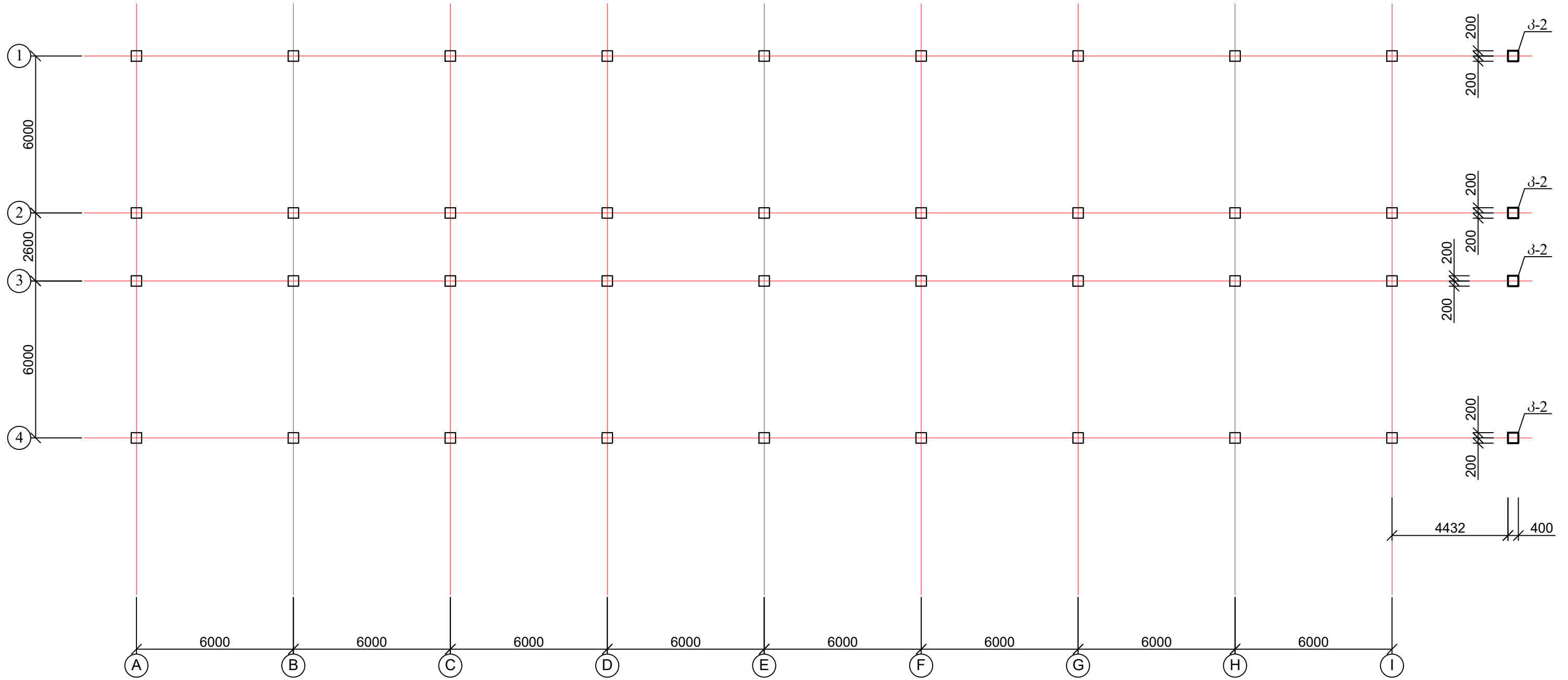
შ.პ.ს. "ავერსი"-ს კლინიკის პროექტი ქ. მარნეული, 26 მასის ქუჩაზე, ფონიჭალა-მარნეული-გეგუთის საავტომობილო გზის მარჯვენა მხარე (ს.კ. 83.02.01.712)				სტადია	ფურც.	რაოდ
					კ	
დირექტორი	თ. მურვანიძე			ქიმიური ანკერის ჩაანკერება ბალახურვის ფილაში	მასშტაბი	შ.პ.ს. "არქიტექტები"
პრ. მთ. არქიტ.	თ. მურვანიძე					
პრ. მთ. ინჟინ.	ზ. სილაგაძე	<i>წმ</i>				
შეასრულა	რ. სილაგაძე	<i>ჩ. სილაგაძე</i>				
შეამოწმა	ზ. სილაგაძე	<i>წმ</i>				

კოლონების განლაგება 1.58 ნომერზე



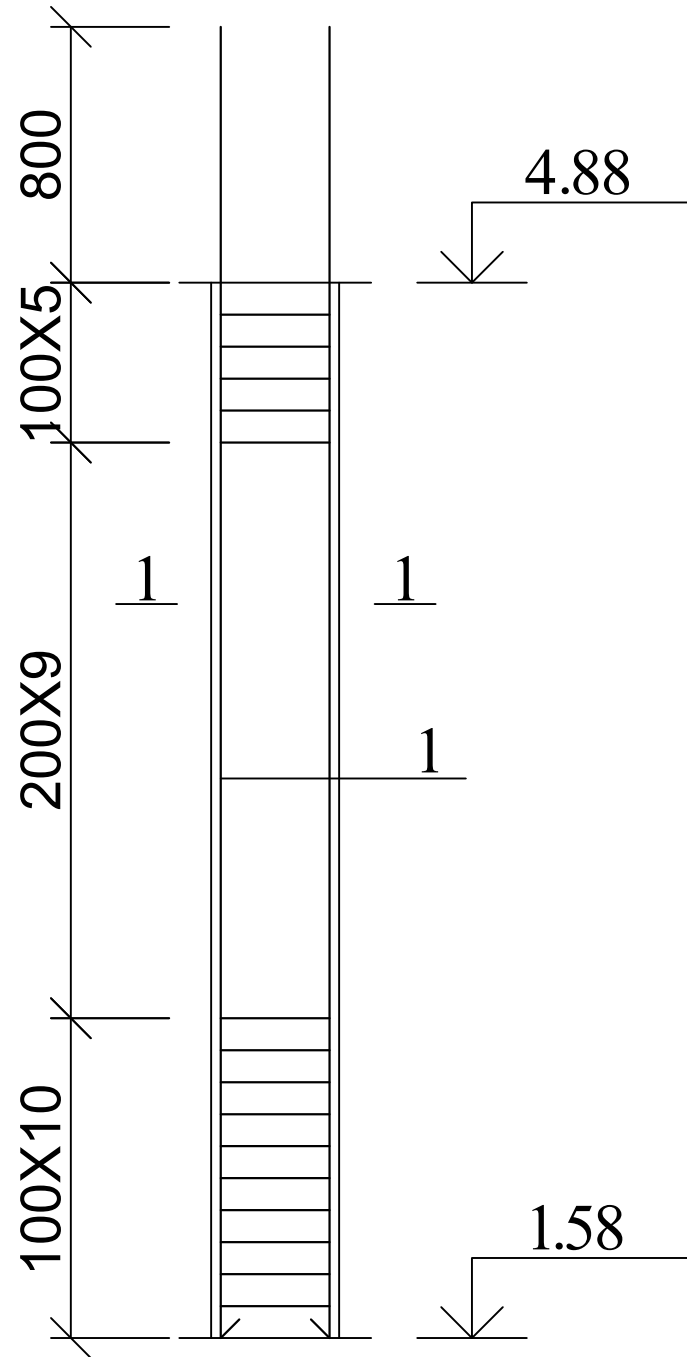
შ.პ.ს. "ავერსი"-ს კლინიკის პროექტი ქ. მარნეული, 26 მასის ქუჩაზე, ფონიჭალა-მარნეული-გეგუთის საავტომობილო გზის მარჯვენა მხარე (ს.კ. 83.02.01.712)			სტადია	ფურც.	რაოდ
				კ	
დირექტორი	თ. მურვანიძე		კოლონების განლაგება 1.58 ნომერზე	მასშტაბი	შ.პ.ს. "არქიტექტები"
პრ. მთ. არქიტ.	თ. მურვანიძე				
პრ. მთ. ინჟინ.	ზ. სილაგაძე	<i>წმ</i>			
შეასრულა	რ. სილაგაძე	<i>ხ. სილაგაძე</i>			
შეამოწმა	ზ. სილაგაძე	<i>წმ</i>			

კოლონების ბანლაგება 4.88 ნომერზე

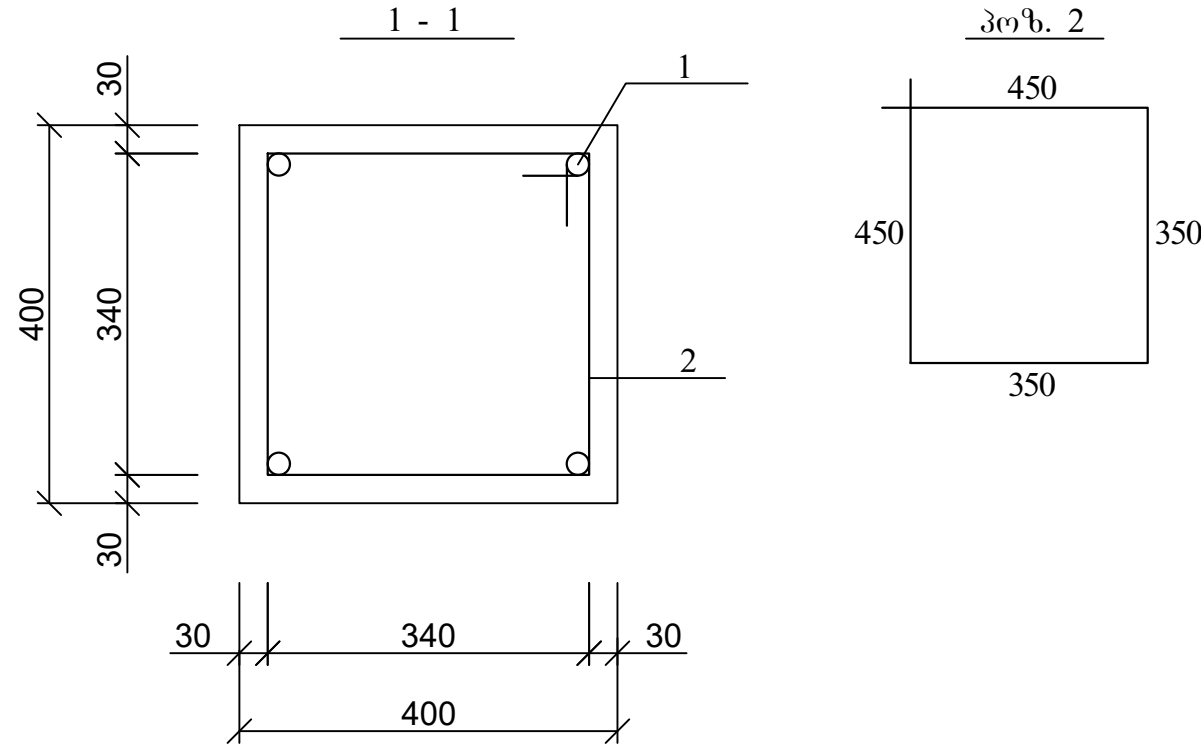
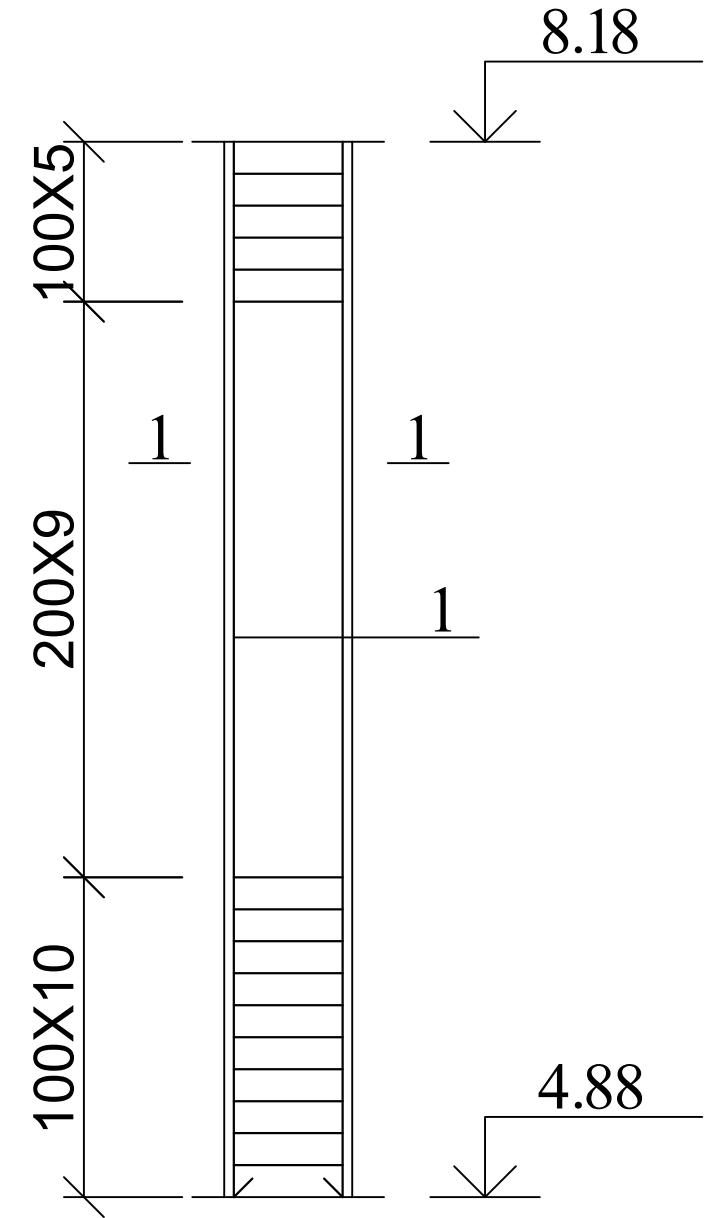


შ.პ.ს. "ავერსი"-ს კლინიკის პროექტი ქ. მარნეული, 26 მასის ქუჩაზე, ფონიჭალა-მარნეული-გეგუთის საავტომობილო გზის მარჯვენა მხარე (ს.კ. 83.02.01.712)				სტადია	ფურც.	რაოდ
					კ	
დირექტორი	თ. მურვანიძე		კოლონების ბანლაგება 4.88 ნომერზე	მასშტაბი	შ.პ.ს. "არქიტექტუმი"	
პრ. მთ. არქიტ.	თ. მურვანიძე					
პრ. მთ. ინჟინ.	ზ. სილაგაძე	<i>წმ</i>				
შეასრულა	რ. სილაგაძე	<i>ხ. სილაგაძე</i>				
შეამოწმა	ზ. სილაგაძე	<i>წმ</i>				

კოლონა კ-1



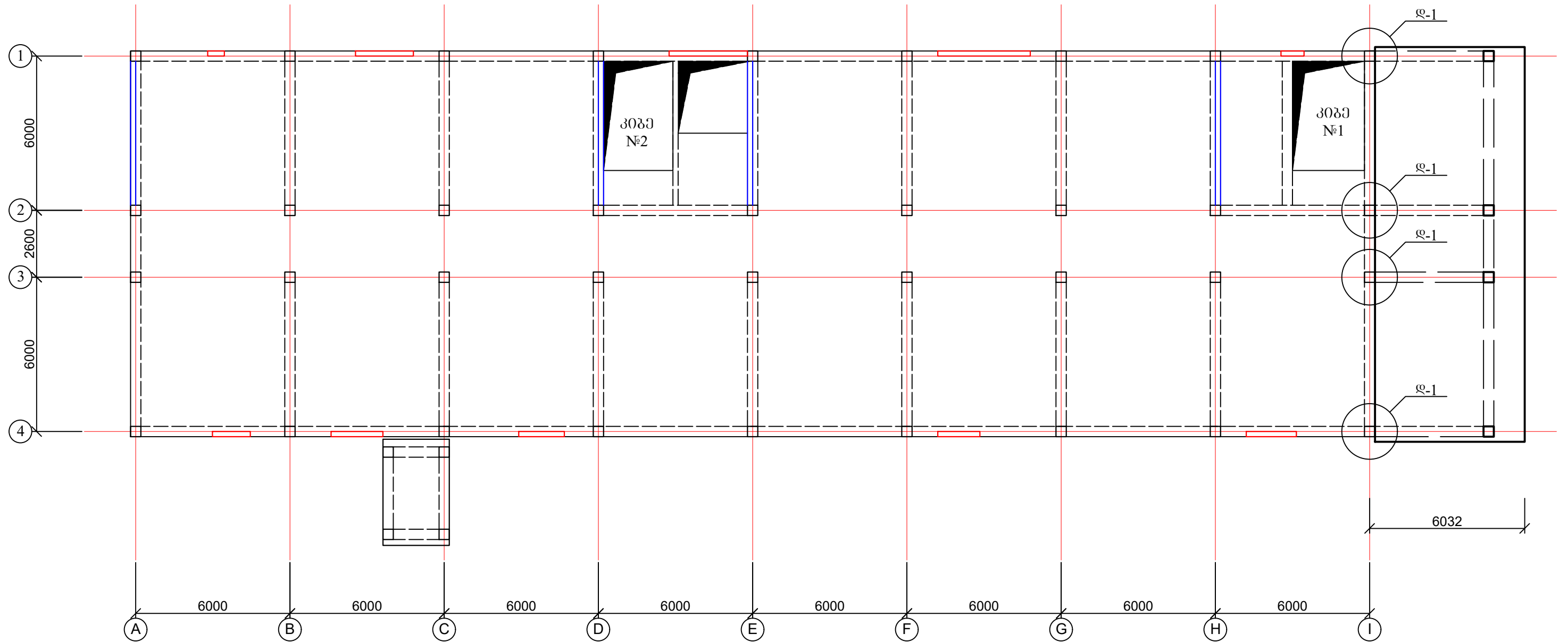
კოლონა კ-2



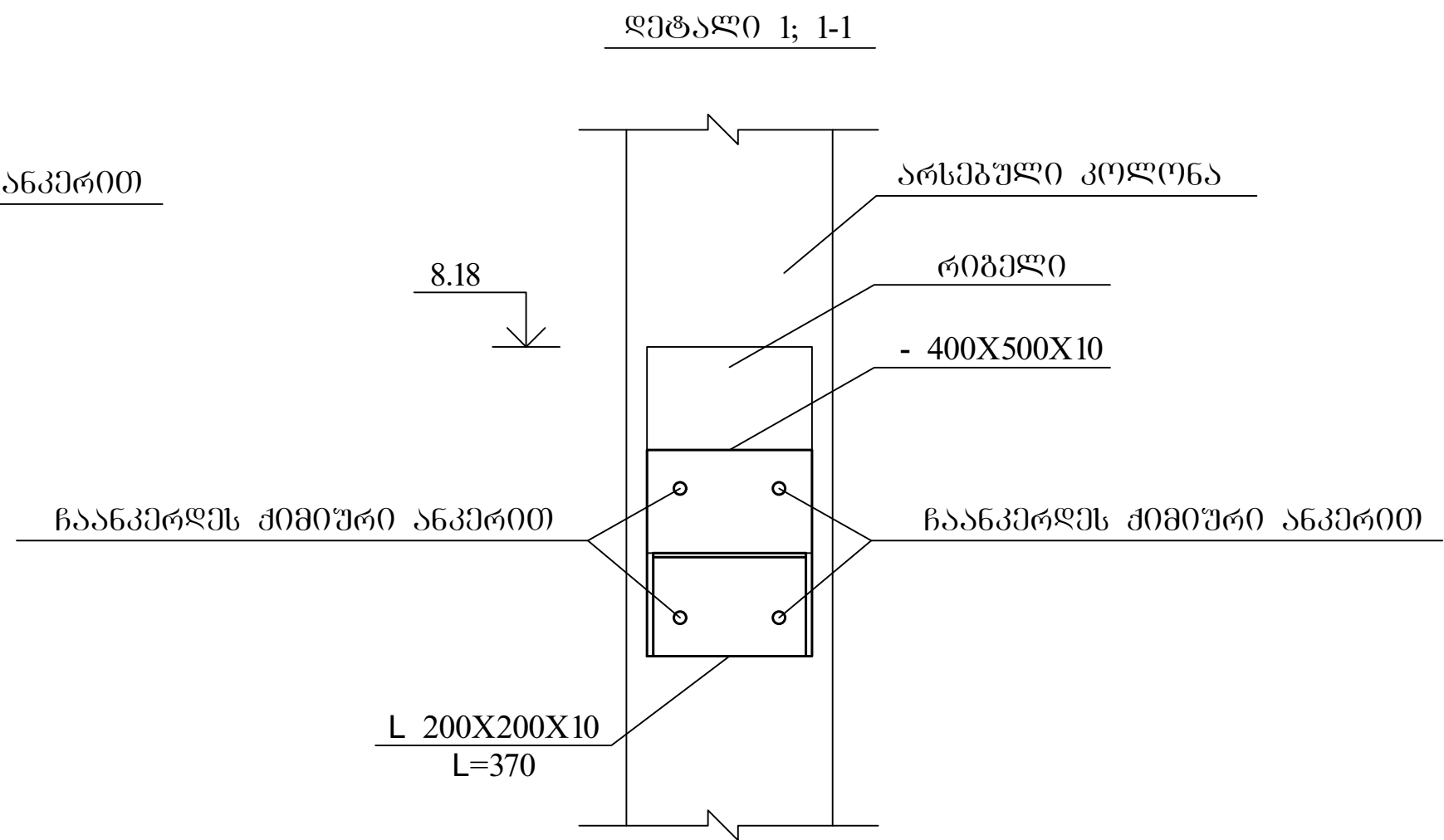
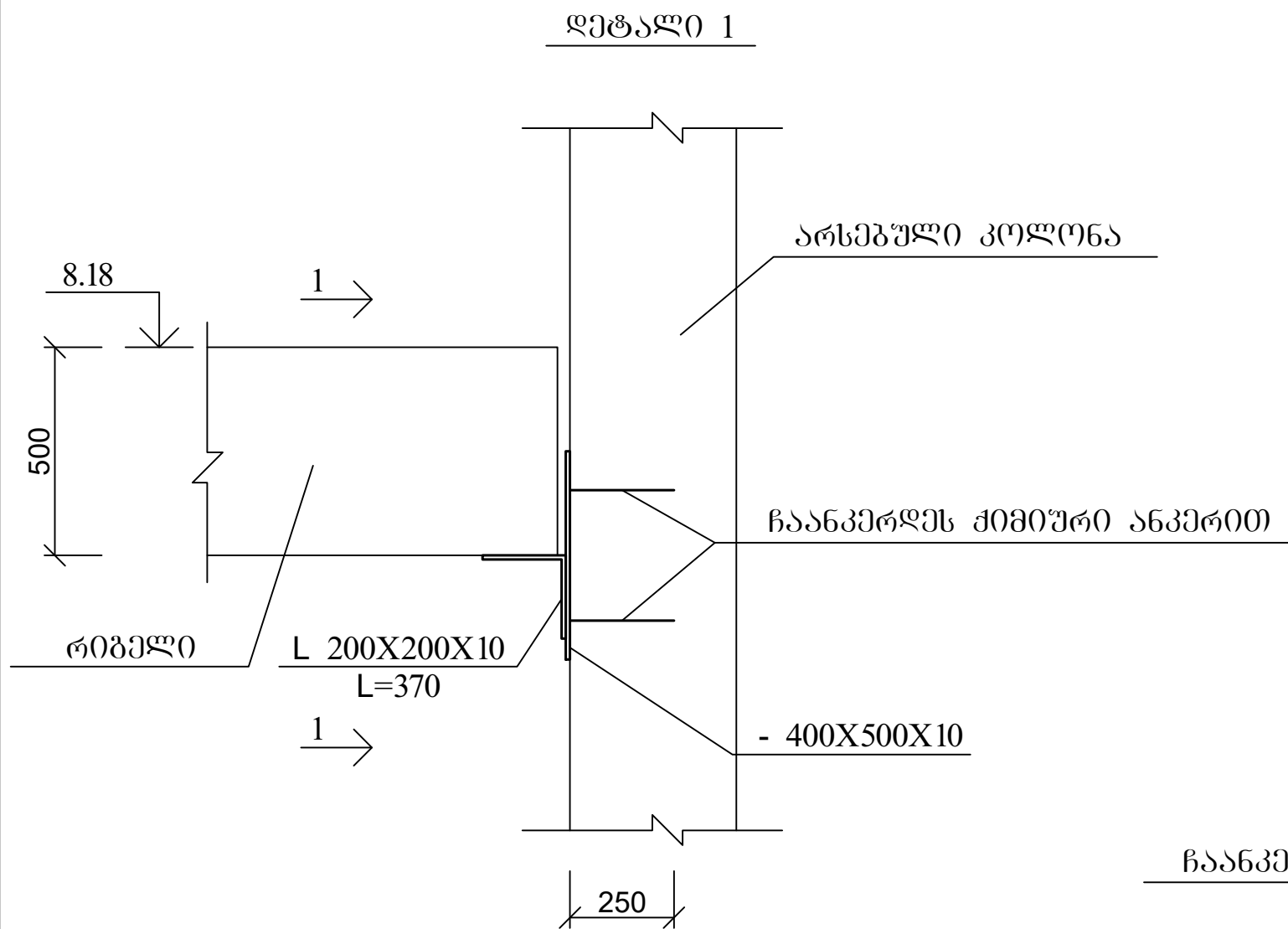
პოზ	დასახელება	რაოდ	წონა კგ	
			ერთ	სულ
	კოლონა კ-1	1		
1	16 A500c L=4100	4	6.56	26.24
2	8 A240 L=1600	24	0.64	15.36
	ბეტონი B25			0.53 მ ³
	კოლონა კ-2	4		
1	16 A500c L=3300	4	5.28	21.12
2	8 A240 L=1600	24	0.64	15.36
	ბეტონი B25			0.53 მ ³

შ.პ.ს. "ავერსი"-ს კლინიკის პროექტი ქ. მარნეული, 26 მასის ქუჩაზე, ფონიჭალა-მარნეული-გეგუთის საავტომობილო გზის მარჯვენა მხარე (ს.კ. 83.02.01.712)				სტადია	ფურც.	რაოდ
					კ	
დირექტორი	თ. მურვანიძე			კოლონა კ-1 და კ-2	მასშტაბი	შ.პ.ს. "არქიტექტურა"
პრ. მთ. არქიტ.	თ. მურვანიძე					
პრ. მთ. ინჟინ.	ზ. სილაგაძე	<i>[Signature]</i>				
შეასრულა	რ. სილაგაძე	<i>[Signature]</i>				
შეამოწმა	ზ. სილაგაძე	<i>[Signature]</i>				

ბაღახურვის ფილა 8.18 ნომერზე (სამკალიბო ნახაზი)

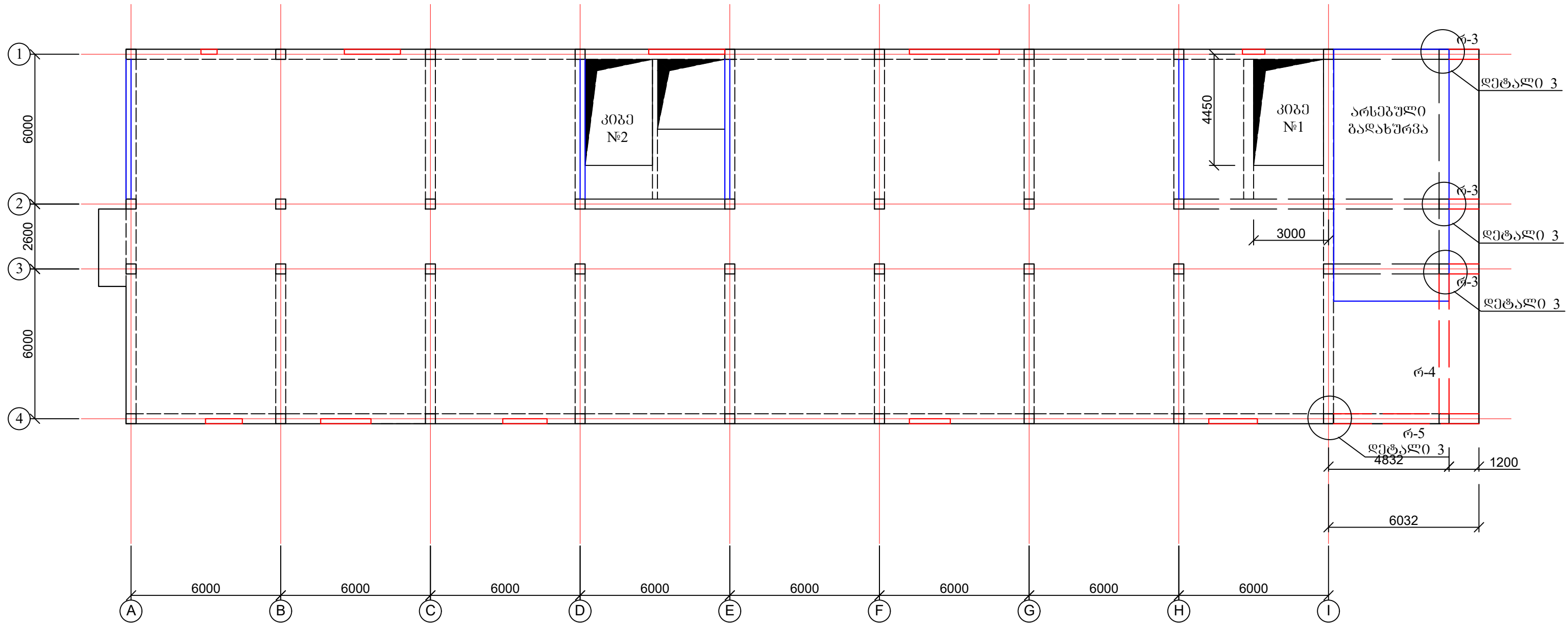


შ.პ.ს. "ავერსი"-ს კლინიკის პროექტი ქ. მარნეული, 26 მასის ქუჩაზე, ფონიჭალა-მარნეული-გეგუთის საავტომობილო გზის მარჯვენა მხარე (ს.კ. 83.02.01.712)				სტადია	ფურც.	როდ
					კ	
დირექტორი	თ. მურვანიძე			მასშტაბი	შ.პ.ს. "არქიტექტუმი"	ბაღახურვის ფილა 8.18 ნომერზე (სამკალიბო ნახაზი)
პრ. მთ. არქიტ.	თ. მურვანიძე					
პრ. მთ. ინჟინ.	ზ. სილაგაძე	<i>წმ</i>				
შეასრულა	რ. სილაგაძე	<i>ხ. სილაგაძე</i>				
შეამოწმა	ზ. სილაგაძე	<i>წმ</i>				



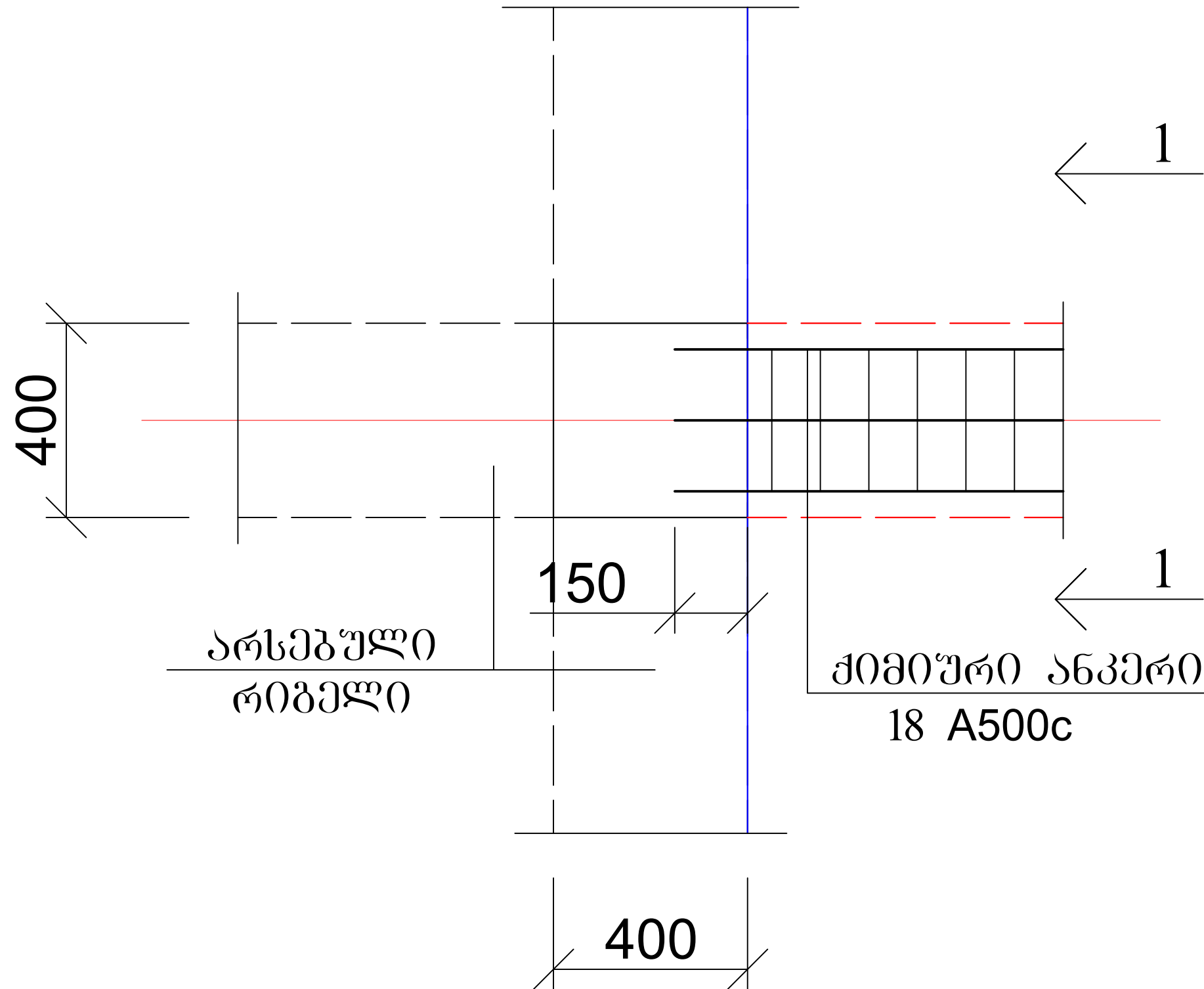
შ.პ.ს. "ავერსი"-ს კლინიკის პროექტი ქ. მარნეული, 26 მასის ქუჩაზე, ფონიჭალა-მარნეული-გეგუთის საავტომობილო გზის მარჯვენა მხარე (ს.კ. 83.02.01.712)				სტადია	ფურც.	რაოდ
					კ	
დირექტორი	თ. მურვანიძე			დეტალი 1	მასშტაბი	შ.პ.ს. "არქიტექტუმი"
პრ. მთ. არქიტ.	თ. მურვანიძე					
პრ. მთ. ინჟინ.	ზ. სილაგაძე	<i>წმ</i>				
შეასრულა	რ. სილაგაძე	<i>ჩ. სილაგაძე</i>				
შეამოწმა	ზ. სილაგაძე	<i>წმ</i>				

ბაღახურვის ფილის სამკობე ნახაზი 4.88 ნომერულზე



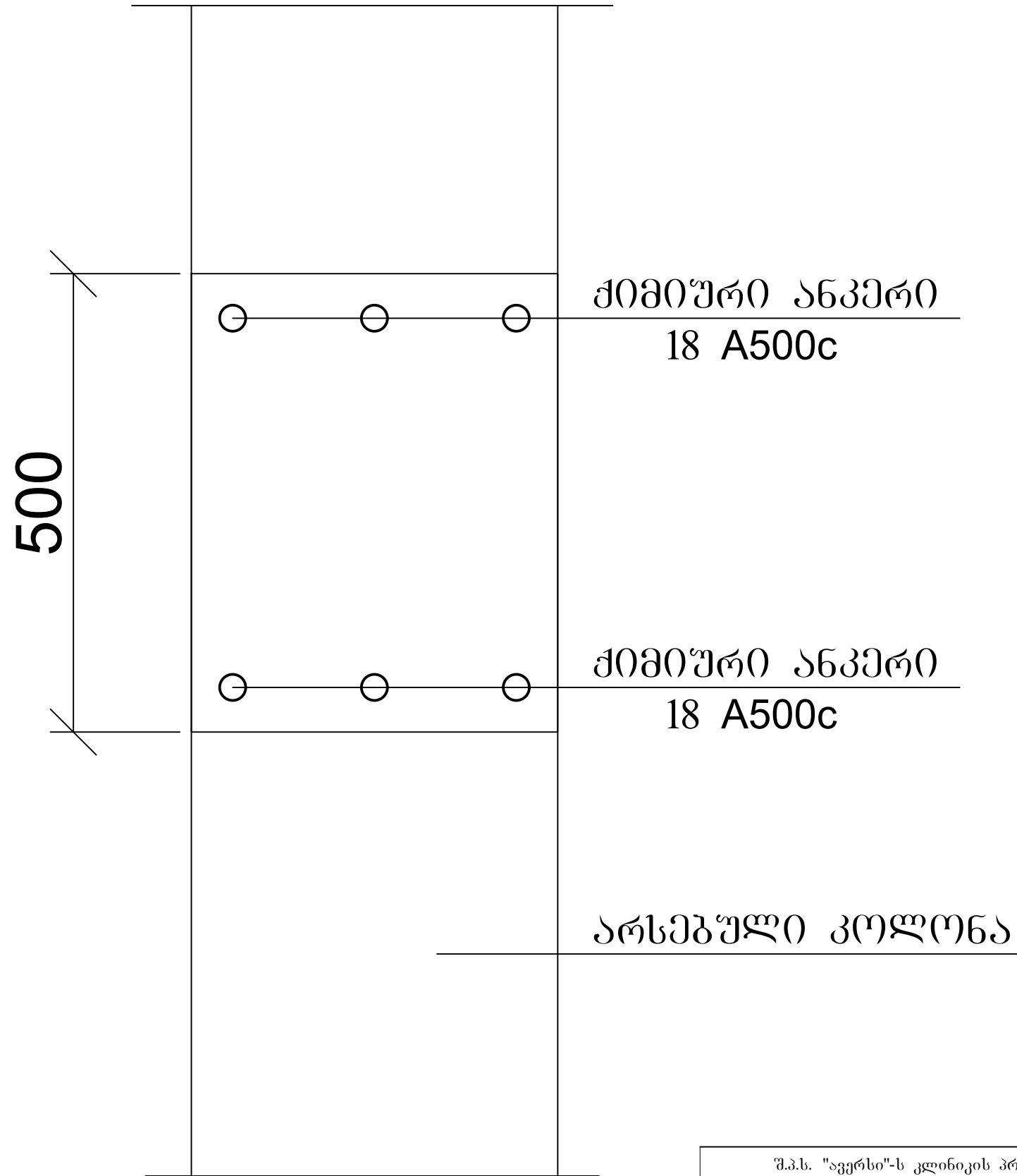
შ.პ.ს. "ავერსი"-ს კლინიკის პროექტი ქ. მარნეული, 26 მაისის ქუჩაზე, ფონიჭალა-მარნეული-გეგუთის საავტომობილო გზის მარჯვენა მხარე (ს.კ. 83.02.01.712)				სტადია	ფურც.	რაოდ
					კ	
დირექტორი	თ. მურვანიძე			შ.პ.ს. "არქიტექტურა"		
პრ. მთ. არქიტ.	თ. მურვანიძე					
პრ. მთ. ინჟინ.	ზ. სილაგაძე	<i>წმ</i>				
შეასრულა	რ. სილაგაძე	<i>ხ. სილაგაძე</i>	ბაღახურვის ფილის სამკობე ნახაზი 4.88 ნომერულზე			
შეამოწმა	ზ. სილაგაძე	<i>წმ</i>				

ღებავი 3



შ.პ.ს. "ავერსი"-ს კლინიკის პროექტი ქ. მარნეული, 26 მაისის ქუჩაზე, ფონიჭალა-მარნეული-გეგუთის საავტომობილო გზის მარჯვენა მხარე (ს.კ. 83.02.01.712)			სტადია	ფურც.	რაოდ
				კ	
დირექტორი	თ. მურვანიძე		ღებავი 3	მასშტაბი	შ.პ.ს. "არქიტექტურა"
პრ. მთ. არქიტ.	თ. მურვანიძე				
პრ. მთ. ინჟინ.	ზ. სილაგაძე	<i>წმ</i>			
შეასრულა	რ. სილაგაძე	<i>ჩ. სილაგაძე</i>			
შეამოწმა	ზ. სილაგაძე	<i>წმ</i>			

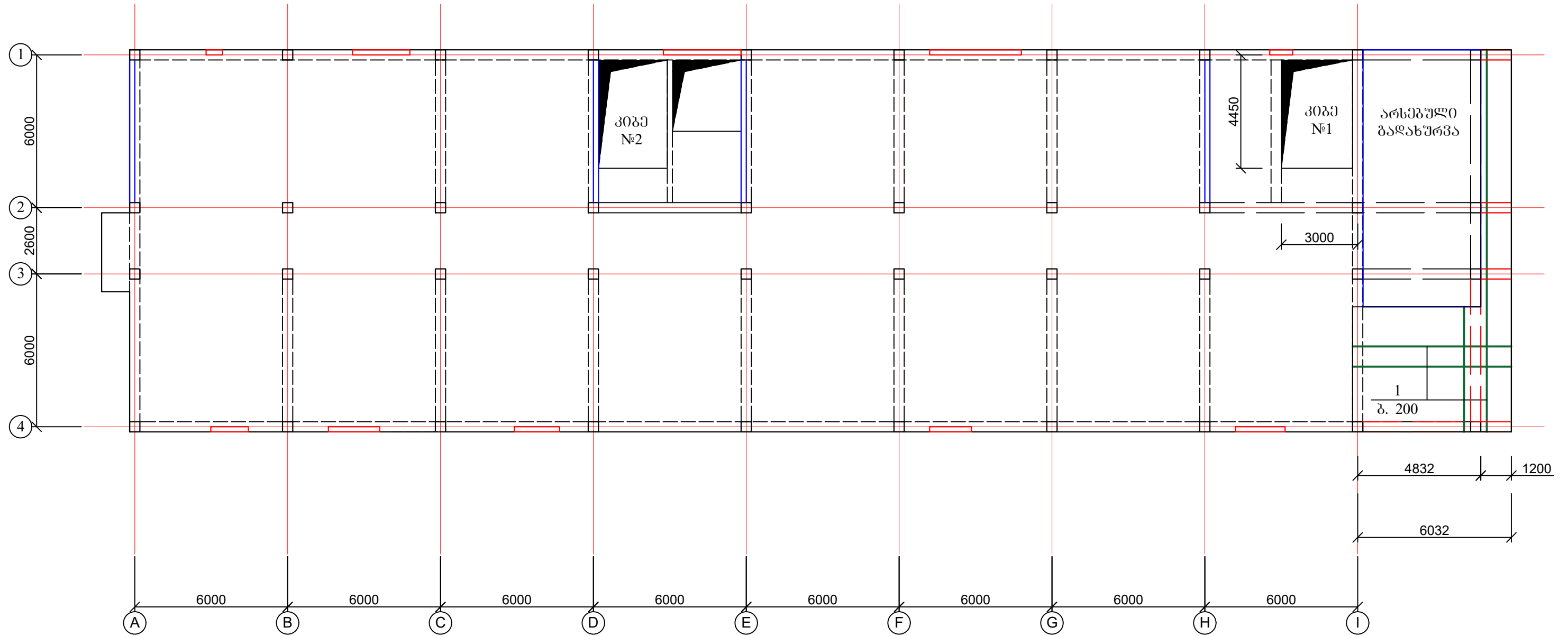
1 - 1



ქიმიური ანკერი 18 A500c L=1150 რაოდენობა 24ც.
 კოლონაში ჩაანკერების სიგრძე 150 მმ.
 თითო კოლონაში უნდა ჩაანკერდეს 6 ც. ანკერი

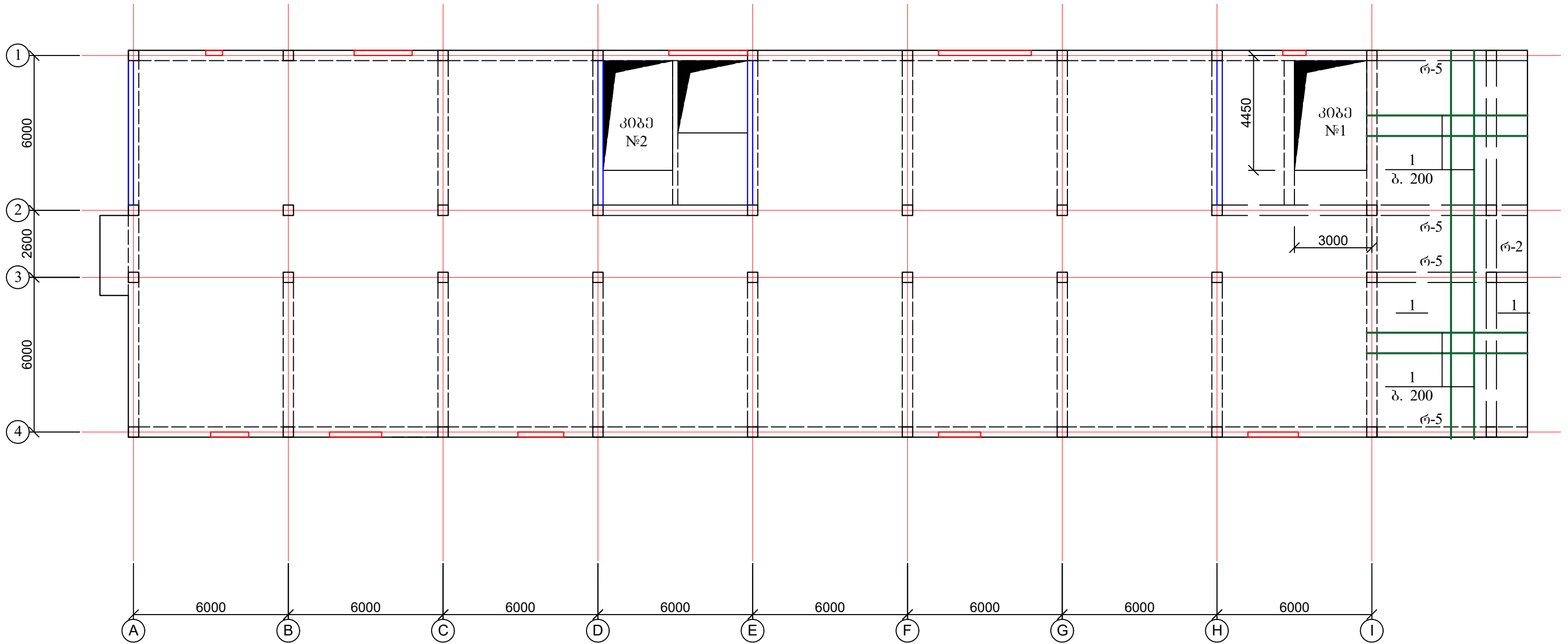
შ.პ.ს. "ავერსი"-ს კლინიკის პროექტი ქ. მარნეული, 26 მაისის ქუჩაზე, ფონიჭალა-მარნეული-გეგუთის საავტომობილო გზის მარჯვენა მხარე (ს.კ. 83.02.01.712)			სტადია	ფურც.	რაოდ.
				ქ	
დირექტორი	თ. მურვანიძე		მასშტაბი	შ.პ.ს. "არქიტექტურა"	კვანთაძე 1-1
პრ. მთ. არქიტ.	თ. მურვანიძე				
პრ. მთ. ინჟინ.	ზ. სილაგაძე	<i>[Handwritten Signature]</i>			
შეასრულა	რ. სილაგაძე	<i>[Handwritten Signature]</i>			
შეამოწმა	ზ. სილაგაძე	<i>[Handwritten Signature]</i>			

ბაღახურვის ფილის არმირება 4.88 ნომერზე



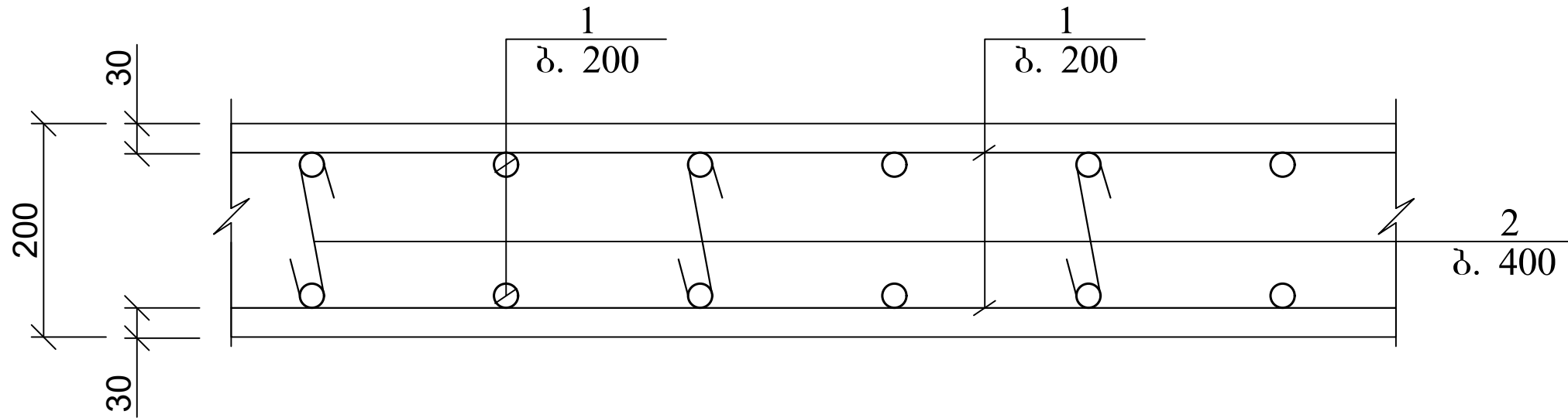
შ.პ.ს. "ავერსი"-ს კლინიკის პროექტი ქ. მარნეული, 26 მაისის ქუჩაზე, ფონიჭალა-მარნეული-გეგუთის საავტომობილო გზის მარჯვენა მხარე (ს.კ. 83.02.01.712)				სტადია	ფურც.	რაოდ
					კ	
დირექტორი	თ. მურვანიძე			მასშტაბი	შ.პ.ს. "არქიტექტურა"	
პრ. მთ. არქიტ.	თ. მურვანიძე					
პრ. მთ. ინჟინ.	ზ. სილაგაძე	<i>ზ. სილაგაძე</i>				
შეასრულა	რ. სილაგაძე	<i>რ. სილაგაძე</i>	ბაღახურვის ფილის არმირება 4.88 ნომერზე			
შეამოწმა	ზ. სილაგაძე	<i>ზ. სილაგაძე</i>				

ბაღახურვის ფილის არმირება 8.18 ნომერზე



შ.პ.ს. "ავერსი"-ს კლინიკის პროექტი ქ. მარნეული, 26 მაისის ქუჩაზე, ფონიჭალა-მარნეული-გეგუთის საავტომობილო გზის მარჯვენა მხარე (ს.კ. 83.02.01.712)				სტადია	ფურც.	რაოდ
					ქ	
დირექტორი	თ. მურვანიძე			შ.პ.ს. "არქიტექტურა"		
პრ. მთ. არქიტ.	თ. მურვანიძე					
პრ. მთ. ინჟინ.	ზ. სილაგაძე	<i>წმ</i>				
შეასრულა	რ. სილაგაძე	<i>ხ. სილაგაძე</i>	ბაღახურვის ფილის არმირება 8.18 ნომერზე			
შეამოწმა	ზ. სილაგაძე	<i>წმ</i>				
				მასშტაბი		

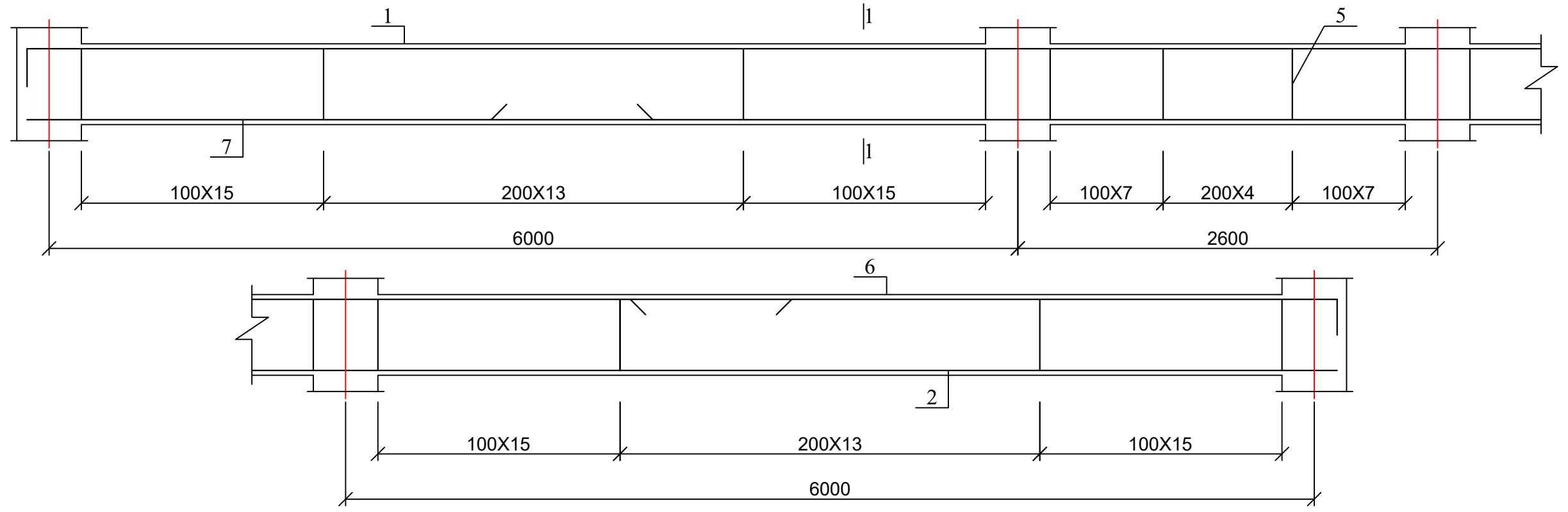
ბაღახურვის ფილის კვეთი



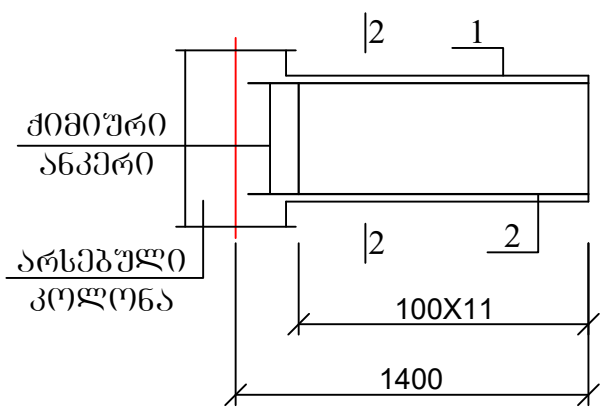
პოზ	დასახელება	რაოდ	წონა კგ	
			ერთ	სულ
	გადახურვის ფილა 4.58 ნიშნულზე			
1	12 A500c $\Sigma L=880$ გ.მ	-	0.9	792
2	8 A240 L=350	170	0.14	23.8
	ბეტონი B25			8.4 მ ³
	გადახურვის ფილა 8.18 ნიშნულზე			
1	12 A500c $\Sigma L=1850$ გ.მ	-	0.9	1665
2	8 A240 L=350	350	0.14	49
	ბეტონი B25			17.6 მ ³

შ.პ.ს. "ავერსი"-ს კლინიკის პროექტი ქ. მარნეული, 26 მაისის ქუჩაზე, ფონიჭალა-მარნეული-გეგუთის საავტომობილო გზის მარჯვენა მხარე (ს.კ. 83.02.01.712)			სტადია	ფურც.	რაოდ
				ქ	
დირექტორი	თ. მურვანიძე			მასშტაბი	შ.პ.ს. "არქიტექტურა"
პრ. მთ. არქიტ.	თ. მურვანიძე				
პრ. მთ. ინჟინ.	ზ. სილაგაძე	<i>წმ</i>			
შეასრულა	რ. სილაგაძე	<i>ხ. სილაგაძე</i>	ბაღახურვის ფილის კვეთი; მასალის სპეციფიკაცია		
შეამოწმა	ზ. სილაგაძე	<i>წმ</i>			

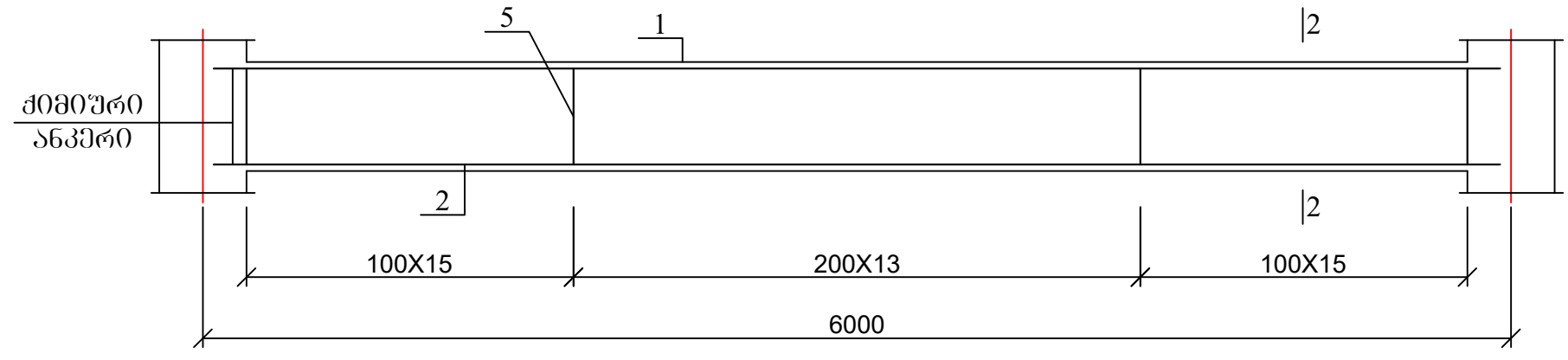
რიგელები რ-2



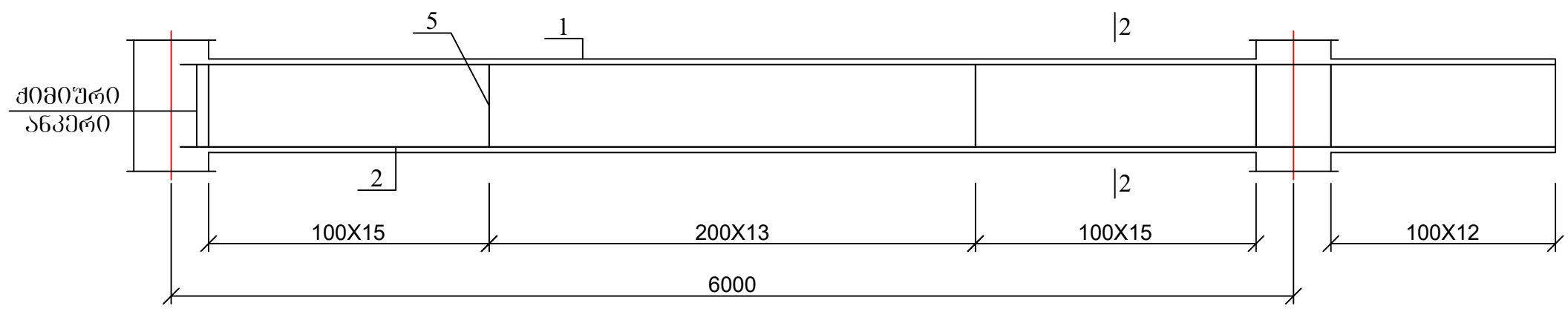
რიგელები რ-3



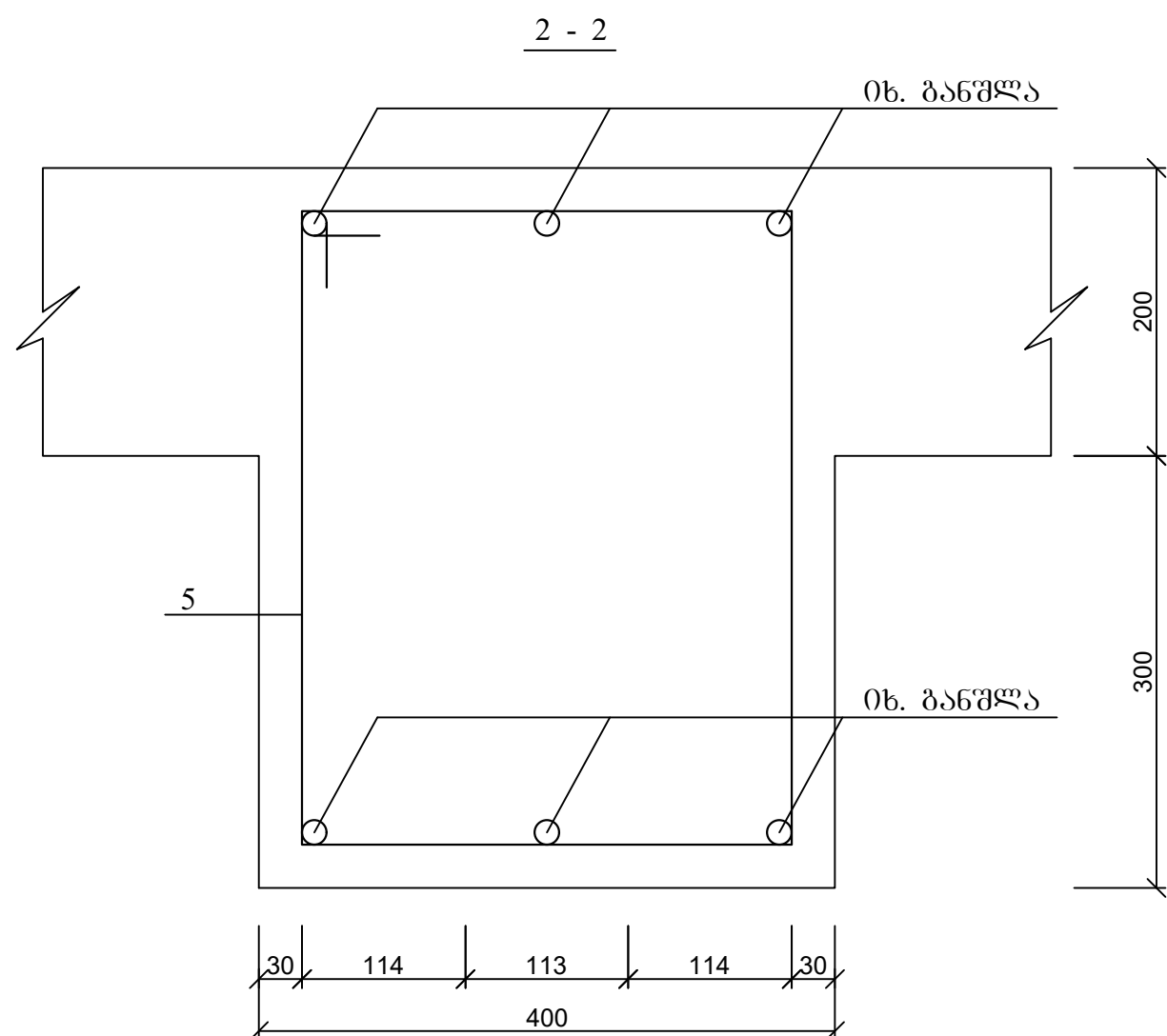
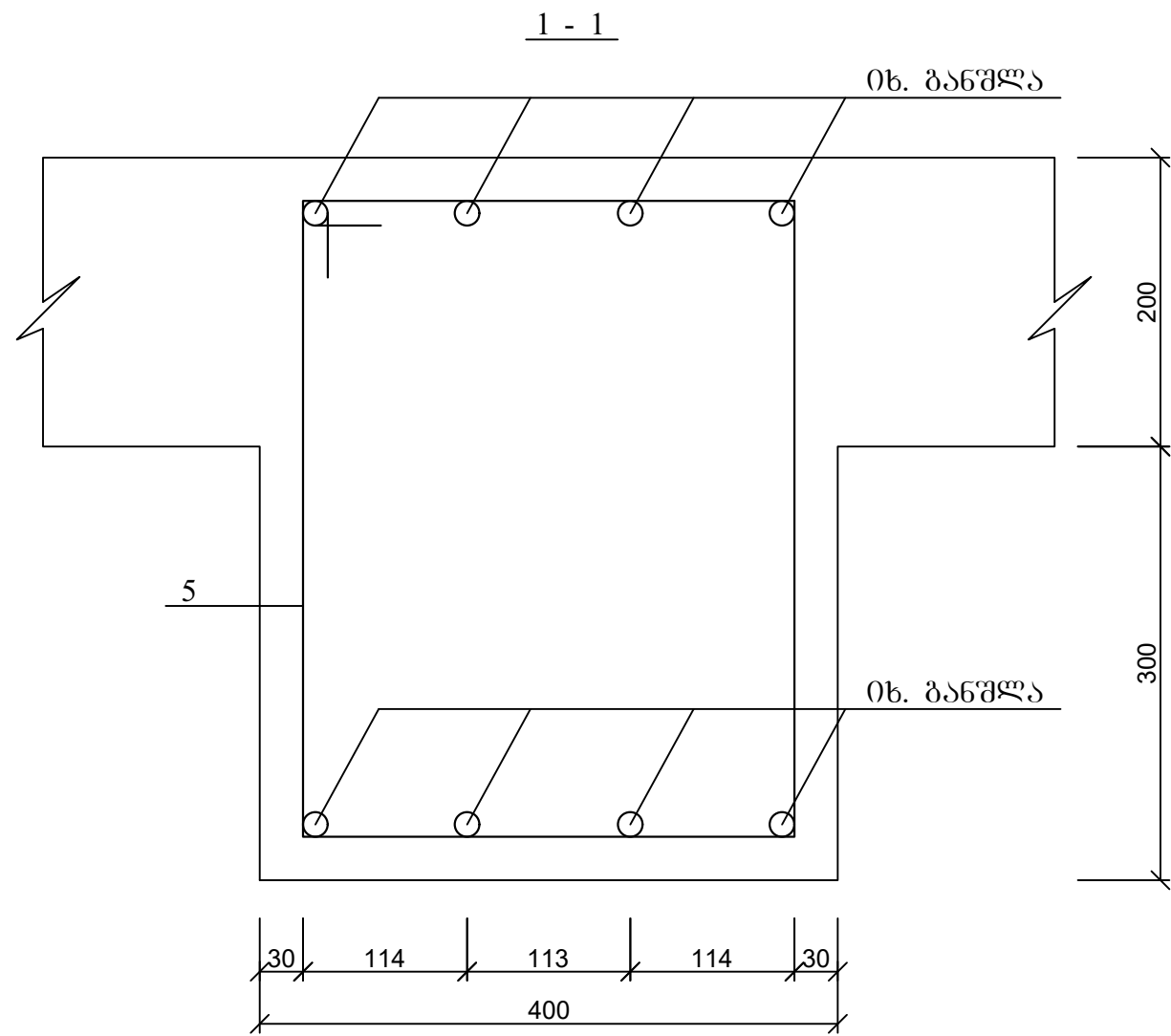
რიგელები რ-4



რიგელები რ-5



შ.პ.ს. "ავერსი"-ს კლინიკის პროექტი ქ. მარნეული, 26 მასის ქუჩაზე, ფონიჭალა-მარნეული-გეგუთის საავტომობილო გზის მარჯვენა მხარე (ს.კ. 83.02.01.712)			სტადია	ფურც.	რაოდ
				ქ	
დირექტორი	თ. მურვანიძე		რიგელები რ-2; რ-3; რ-4 და რ-5	მასშტაბი	შ.პ.ს. "არქიტექტურა"
პრ. მთ. არქიტ.	თ. მურვანიძე				
პრ. მთ. ინჟინ.	ზ. სილაგაძე	<i>წმ</i>			
შეასრულა	რ. სილაგაძე	<i>ხ. სილაგაძე</i>			
შეამოწმა	ზ. სილაგაძე	<i>წმ</i>			



პოზ	დასახელება	რაოდ	წონა კგ	
			ერთ	სულ
რიგელი რ-2				
1	18 A500c L=12000	4	24	96
2	18 A500c L=12000	4	24	96
6	18 A500c L=4600	4	9.2	36.8
7	18 A500c L=3800	4	7.6	30.4
5	8 A1 L=1800	104	0.72	74.88
ბეტონი B22.5				1.8 მ ³
რიგელი რ-3				
1	18 A500c L=1350	3	2.7	8.1
2	18 A500c L=1350	3	2.7	8.1
5	8 A1 L=1800	11	0.72	7.92
ბეტონი B22.5				0.15 მ ³
რიგელი რ-4				
1	18 A500c L=5900	3	11.8	35.4
2	18 A500c L=5900	3	11.8	35.4
5	8 A1 L=1800	43	0.72	30.96
ბეტონი B22.5				0.7 მ ³
რიგელი რ-4				
1	18 A500c L=7350	3	14.7	44.1
2	18 A500c L=7350	3	14.7	44.1
5	8 A1 L=1800	55	0.72	39.6
ბეტონი B22.5				0.85 მ ³

შ.პ.ს. "ავერსი"-ს კლინიკის პროექტი ქ. მარნეული, 26 მასის ქუჩაზე, ფონიჭალა-მარნეული-გეგუთის საავტომობილო გზის მარჯვენა მხარე (ს.კ. 83.02.01.712)				სტადია	ფურც.	რაოდ
					ქ	
დირექტორი	თ. მურვანიძე			მასშტაბი	შ.პ.ს. "არქიტექტურა"	რიგელების სპეციფიკაცია
პრ. მთ. არქიტ.	თ. მურვანიძე					
პრ. მთ. ინჟინ.	ზ. სილაგაძე					
შეასრულა	რ. სილაგაძე	<i>რ. სილაგაძე</i>				
შეამოწმა	ზ. სილაგაძე	<i>ზ. სილაგაძე</i>				